



CATÁLOGO DE PRODUCTOS

SOUDAL MÉXICO

proud sponsor of :



¿Quién es Soudal?



SODAL - Expertos en selladores, espumas y adhesivos.

Fundada en 1966 por el actual presidente Vic Swerts, Soudal ha crecido en más del 10% por año, cada año. Su éxito se basa en la calidad de sus productos y su capacidad de permanecer a la vanguardia de la tecnología a través de la innovación.

Calidad y Medio Ambiente

Cada semana, se fabrican 3 millones de cartuchos y 2 millones de latas en más de 100.000 metros cuadrados de producción altamente automatizada. Soudal dispone de instalaciones en varios continentes donde se fabrican sus productos según exigentes normas de calidad. Para mantener estos estándares, Soudal, se convirtió en una de las primeras empresas de su industria en lograr la Certificación de calidad ISO 9001. Por lo tanto, la consistencia del producto y la trazabilidad total están garantizadas en la amplia gama de más de 1.000 formulaciones químicas. El compromiso de Soudal y su enfoque en la sostenibilidad y la seguridad ambiental se expresa en la reciente obtención del certificado ISO 14001 que garantiza que la empresa implemente todo lo necesario en medidas para reducir el impacto de su producción en el medio ambiente. Enfoque creciente en “productos verdes” y continuos esfuerzos para reciclar la producción y el embalaje y los excedentes realzan este compromiso.



¿Quién es Soudal?

Innovación

Científicos, ingenieros y técnicos de aplicaciones altamente calificados desarrollan fórmulas, empaques y accesorios de vanguardia para satisfacer perfectamente las demandas tanto del mercado como de los usuarios finales.

Impulsado por la voluntad de mejorar continuamente y proporcionar soluciones mejores y más respetuosas con el medio ambiente para sus clientes, Soudal lidera desde el frente en la innovación de productos.

Compromiso con los clientes

Además de ofrecer una amplia gama de productos de alta calidad, Soudal ofrece un compromiso continuo para proporcionar un servicio excepcional, tiempos de entrega garantizados y un enfoque personalizado para las asociaciones en curso con los clientes existentes.

La legendaria flexibilidad de Soudal en la producción y la logística es muy buena. El soporte técnico también es un componente vital del compromiso de Soudal con el servicio al cliente. Este enfoque del servicio al cliente, junto con una gama de productos innovadores y de alta calidad, ha demostrado ser una fórmula ganadora.

Soudal en todo el mundo

Soudal es un fabricante global líder e independiente de selladores, adhesivos, espumas de PU y productos químicos para los mercados de construcción, venta al por menor e industrial, con más de 65 subsidiarias y ventas a más de 130 países, en todos los continentes. Soudal escucha constantemente a sus clientes y ofrece soluciones a medida para profesionales y aficionados.



SELLADORES

Silicona Acética

Silicona Multiuso	5
Silirub AC	5
Silirub S	5
Gasket Seal	5

Silicona Neutra

Silirub 2+	6
Silirub 2	6
Silirub WS	6
Silirub PC	6

Poliuretanos

Soudaflex 40FC	7
Soudaflex 33SL	7

Polímeros Híbridos SMX

Multibond MS35	8
----------------	---

Acrílico

Acryrub N	8
Acryrub SLC	8

Butilo

Butyrub	8
---------	---

ESPUMAS DE POLIURETANO

Espumas de Poliuretano

Espuma de Poliuretano	9
Soudafoam Comfort	9

FIX ALL

Polímeros Híbridos SMX

Fix ALL High Tack	11
Fix ALL Crystal	11

PARQUET

Polímeros Híbridos SMX

MS-20 Plus	12
SMX-30 Plus	12

IMPERMEABILIZANTES

Base Polímeros Híbridos SMX

Soudagum Hydro	13
----------------	----

INDUSTRY

Selladores & Adhesivos

Soudaflex 620	15
Soudaflex 622	15

Automotriz

Carbond 955DG	15
Carbond 955DG Cleaner	15
Carbond 955DG Primer	15

ANCLAJE QUÍMICO

Anclaje Químico

Soudafix VE400-SF	17
Cánulas para Anclaje Químico	17

AEROSOLES

Aerosoles

Multi Spray 8 en 1	18
Multi Cleaner	18

COMPLEMENTOS

Aplicadores

Skeleton Gun	19
Pistola Alta Durabilidad	19
Pistola Salchicha Manual	19
Pistola Neumática Salchicha	19

Limpiadores

SWIPEX Super Cleaning Wipes	20
-----------------------------	----

Primers

Primer 100	21
Primer 150	21

Herramientas

Boquilla Aplicadora (Salchicha)	21
Soudaglatt	21
Safety Cutter	21

SILICONA ACÉTICA



SILICONA MULTIUSO

Silicón de curado Acético uso general para el sellado de juntas en vidrio, aluminio, metales y superficies lisas.

Juntas de Construcción y montaje, todo tipo de juntas y acristalamiento, sellado en cámaras frigoríficas y sellado en sistemas de aire acondicionado.

CARACTERÍSTICAS:

Muy fácil de aplicar - No destiñe y resistente a rayos UV - Muy buena adherencia a muchos metales - Olor acético típico - Resistente a la interperie.

Cartucho

129024	Transparente	280ml	5411183133129
129025	Blanco	280ml	5411183133196



SILIRUB AC

Silicona de Curado Acético Multiuso para el sellado de juntas en Vidrio/aluminio, Maderas tratadas lisas, cerámica, vidrio, metal, y toda superficie lisa.

Sellado de ventanas en general y juntas en materiales de construcción tales como cerámica, vidrio, aluminio, maderas tratadas lisas, metales y otras superficies lisas.

CARACTERÍSTICAS:

Curado rápido - no destiñe - Excelente resistencia a los rayos UV - Elasticidad permanente - Excelente adherencia en vidrio y aluminio.

Cartucho

121271	Transparente	300ml	5411183099005
121270	Negro	300ml	5411183098992
121269	Aluminio	300ml	5411183098985



SILIRUB S

Silicona de Curado Acético Multiuso CON FUNGICIDA para el sellado de juntas en Vidrio/aluminio, Maderas tratadas lisas, cerámica, vidrio, metal, y toda superficie lisa.

Especial para Juntas de baños y cocinas, Cerámicas, azulejos, Vidrio, Aluminio, Superficies lisas en general, maderas barnizadas o tratadas, metal, etc.

CARACTERÍSTICAS:

Curado rápido - Contiene Fungicida - Excelente resistencia a los agentes químicos de limpieza.

Cartucho

121273	Transparente	300ml	5411183090019
121272	Blanco	300ml	5411183090002



GASKET SEAL

Sellador de silicona monocomponente, elástico y resistente a la temperatura que sustituye a todas las juntas de corcho, fibra, papel y goma, de cualquier grosor y anchura.

Formación de anillos de estanquidad. Sellado de componentes metálicos entre sí.

CARACTERÍSTICAS:

Excelente resistencia a combustibles, aceites y grasa. Gran resistencia a la temperatura.

Cartucho

103460	Rojo	310ml	5411183001831
--------	------	-------	---------------

SILICONA NEUTRA



SILIRUB 2+

Silicón de curado neutro de alta calidad para la construcción, perfecto para el sellado de juntas en PVC/concreto, cemento, vidrio/PVC, de excelente agarre en superficies porosas.

Sellado de juntas de dilatación en gran variedad de materiales de construcción, ventanería, fachadas y muros exteriores.

CARACTERÍSTICAS:

Curado rápido - No destiñe - Elasticidad permanente
- Fácil de aplicar - Excelente resistencia a los rayos UV.

Cartucho

123375	Transparente	300ml	5411183110199
123374	Blanco	300ml	5411183110182
123377	Gris	300ml	5411183110212
123376	Negro	300ml	5411183110205
115096	Bronce	300ml	5411183068780



SILIRUB 2

Silicón de curado neutro de alta calidad para la construcción, perfecto para el sellado de juntas en PVC/concreto, cemento, vidrio/PVC, de excelente agarre en superficies porosas.

Sellado de juntas de dilatación en gran variedad de materiales de construcción, ventanería, fachadas y muros exteriores.

CARACTERÍSTICAS:

Curado rápido - No destiñe - Elasticidad permanente
- Fácil de aplicar - Excelente resistencia a los rayos UV.

Cartucho

103355	Toffee	300ml	5411183033689
--------	--------	-------	---------------



SILIRUB WS

SELLADOR CLIMÁTICO de juntas monocomponente, elástico, neutro y de gran calidad a base de siliconas de secado rápido.

Excelente para las aplicaciones de sistemas de doble acristalamiento. Aplicaciones de muros cortina de vidrio.

CARACTERÍSTICAS:

Resistente a radiaciones ultravioleta, lluvia, heladas, viento, ozono y temperaturas extremas.

Cartucho

121911	Transparente	300ml	5411183101890
119652	Negro	300ml	5411183090576

Salchicha

119618	Gris	600ml	5411183090453
117910	Negro	600ml	5411183085374



SILIRUB PC

Silicon neutro desarrollado especialmente para el sellado y la impermeabilización sobre POLICARBONATO.

No causa rasgaduras por tensión en vidrio acrílico no pretensado y policarbonato - Fácil de aplicar - No destiñe y es resistente a rayos UV - Permanentemente elástico tras el curado - Muy buena adherencia a muchos materiales - olor suave.

CARACTERÍSTICAS:

Sellado de Policarbonato, madera tratada y perfiles metálicos con vidrio - Todas las juntas de construcción habituales con mucho movimiento - Juntas de expansión entre numerosos tipos de materiales de construcción.

Cartucho

123600	Transparente	300ml	5411183110892
--------	--------------	-------	---------------

Selladores

POLIURETANOS



SOUDAFLEX 40FC

Sellador de Poliuretano de gran calidad y agarre para adhesión de metales y sello de concreto, metal, entre otros.

Sellado de Juntas de pisos de Cemento o concreto en Parquaderos o estacionamientos · Sellado de carrocerías de vehículos, Containers · Adhesión de piezas metálicas · Sellador adhesivo para el pegado elástico y fijación de mamparas, Tabiques, Paneles, etc. · Sellado de techos metálicos.

CARACTERÍSTICAS:

Excelente adherencia inicial, y gran adhesión final una vez curado · Fijación elástica · Pintable · Soporta vibraciones y choques.

Cartucho Aluminio

131895	Blanco	300ml	5411183101067
131894	Negro	300ml	5411183101081
131893	Gris	300ml	5411183101074

Salchicha

116170	Blanco	600ml	5411183077195
116902	Negro	600ml	5411183079991
116905	Gris	600ml	5411183080027



SOUDAFLEX 33SL

Sellador de Poliuretano de última generación y alto desempeño AUTONIVELANTE.

Sellado de juntas en pisos de concreto, losas de hormigon en estacionamientos, carreteras, túneles, bodegas industriales, etc.

CARACTERÍSTICAS:

Posee gran adhesión · Se puede aplicar incluso después de 8 o 10 días de recién vertido o instalado el concreto · No forma burbujas · Resistente a agentes químicos · No necesita cinta de enmascarar

Salchicha

130635	Gris	600ml	5411183135635
--------	------	-------	---------------

Cubeta

131295	Gris	12L	5411183138612
--------	------	-----	---------------

SELLADOR AUTONIVELANTE SOUDAFLEX 33 SL

ADHESIÓN A METALES Y CONCRETO

- Excelente Agarre inicial
- Insuperable agarre final una vez curado
- Fijación elástica y duradera
- Pintable
- Soporta vibraciones y golpes
- Excelente recuperación elástica
- Autonivelante



SOUDAL

BUILD THE FUTURE

POLÍMEROS HÍBRIDOS SMX



MULTIBOND MS35

Sellador adhesivo monocomponente, elástico, de alto desempeño a base de polímero SMX.

Fácil aplicación - Se mantiene elástico después de curado - Excelente adherencia sobre prácticamente todas las superficies, incluso húmedas - Se puede pintar - No contiene isocianatos - Buena estabilidad a rayos UV - Resistencia a la intemperie - Aplicación en sustratos húmedos - Contiene fungicida - Sin burbujeo.

CARACTERÍSTICAS:

Sellado y pegado en el sector de la construcción y el montaje - Pegado elástico fuerte en construcciones con vibraciones - Juntas de baños y cocinas - Aplicaciones sanitarias.

Cartucho

120701	Blanco	290ml	5411183095885
120702	Gris	290ml	5411183095892
121779	Negro	290ml	5411183101340

Salchicha

121584	Blanco	600ml	5411183100701
121169	Gris	600ml	5411183098527
130802	Negro	600ml	5411183135987

ACRÍLICO



ACRYRUB N

Sellador Acrílico para grietas, juntas y otras aplicaciones en interiores. Pintable.

Uso interior - Pintable - Excelente adherencia a materiales porosos de construcción - Aplicable en juntas de poco movimiento.

CARACTERÍSTICAS:

Aplicaciones de sellado en interiores, Marcos de Puertas, ventanas, Guardapolvos, Zoclos, Reparación de grietas.

Cartucho

134781	Blanco	310ml	5411183153240
115791	Gris	310ml	5411183073265
102601	Negro	310ml	5411183008984



ACRYRUB SLC

Sellador Acrílico Siliconizado pintable para interior y exterior con excelente resistencia a los rayos UV.

Uso interior - Pintable - Excelente adherencia a materiales porosos de construcción - Aplicable en juntas de poco movimiento.

CARACTERÍSTICAS:

Sellado de pisos de madera laminados, parquet, etc. - También indicado para sellado de cerámicas Sellado de juntas de dilatación en marcos de puertas, ventanas, cielos, guardaescobas, cornizas, cenefas, drywall, fibrocemento, etc. en interiores y exteriores. No contiene Solventes - Pintable - Se puede Barnizar - No posee olor.

Cartucho

128395	Blanco	300ml	8698547602263
--------	--------	-------	---------------

BUTILO



BUTYRUB

Sellador monocomponente, plástico, permanente y de gran calidad a base de polibuteno

Juntas con movimiento limitado (5% máximo). Sellador de juntas de mampostería y marcos de ventanas. Sellado de juntas en construcción de carrocerías. Construcción, reparación y renovación de techos y canalones.

CARACTERÍSTICAS:

Sellador que forma piel elástica. Pintable al cabo de 24 horas. Muy buena adherencia a muchos materiales porosos. Excelente resistencia a productos químicos. Resistente a rayos UV. Resistente a la intemperie.

Cartucho

102572	Blanco	300ml	5411183001749
101478	Negro	300ml	5411183008946

Espumas de Poliuretano

ESPUMAS DE POLIURETANO



ESPUMA DE POLIURETANO

Espuma de Poliuretano autoexpansiva para relleno de cavidades y aislamiento. Viene con Cánula de aplicación. Celda Cerrada.

Fijación de Ventanas y Puertas, Relleno de huecos y cavidades en construcción, aislamiento acústico, térmico y contra el polvo.

CARACTERÍSTICAS:

Alta estabilidad - Gran poder de relleno - Alto aislamiento acústico y térmico - Excelente adherencia sobre la mayoría de materiales (excepto PE, PP, PTFE).

Canula

123361	Amarillo	300ml	5411183100527
123362	Amarillo	500ml	5411183073319
119575	Amarillo	750ml	5411183051553



SOUDAFOAM COMFORT

Espuma de Poliuretano autoexpansiva para relleno de cavidades y aislamiento. Posee pistola incorporada para aplicación.

Fijación de Ventanas y Puertas, Relleno de huecos y cavidades en construcción, aislamiento acústico, térmico y contra el polvo.

CARACTERÍSTICAS:

Fácil aplicación gracias a su pistola de aplicación incorporada - Alta estabilidad - Gran poder de relleno - Alto aislamiento acústico y térmico - Excelente adherencia sobre la mayoría de materiales (excepto PE, PP, PTFE).

Canula

124560	Amarillo	600ml	5411183118829
--------	----------	-------	---------------



RÁPIDO Y FÁCIL RELLENO GENIUS GUN



COMODO
CON UNA MANO



PRECISA DOSIFICACIÓN
PERFECTA GRACIAS A
PISTOLA INCORPORADA



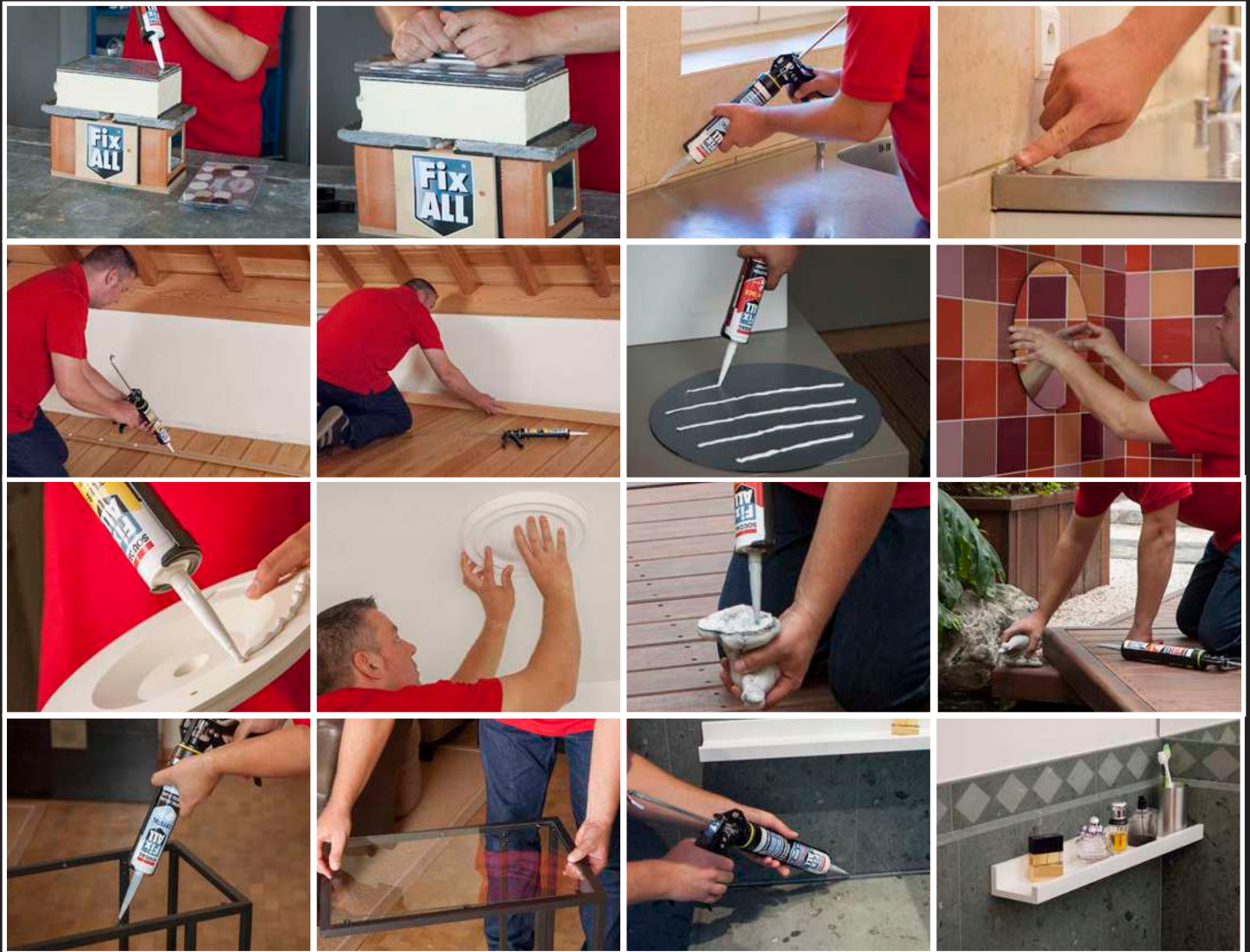
REUTILIZABLE
TAPÓN EXCLUSIVO

SOUDAL

BUILD THE FUTURE

All you need is... **Fix ALL** !

**Fix
ALL**



SOUDAL

BUILD THE FUTURE

POLÍMEROS HÍBRIDOS SMX



FIX ALL HIGH TACK

Adhesivo Sellador a base de Polímero Híbrido SMX de insuperable agarre inicial, no contiene solventes, pintable, pega casi cualquier material de construcción común. Pega incluso en presencia de agua o humedad.

Sellado y pegado de casi cualquier sustrato y material, excepto PE, PP y Teflon · Aplicación en superficies porosas y lisas, metales, piedras ornamentales, vidrio, etc.

CARACTERÍSTICAS:

Insuperable agarre inicial · Pintable · No Contiene Solventes · No mancha · Pega casi cualquier sustrato y material. Pega y sella aún en presencia de humedad o agua.

Cartucho

123393	Blanco	290ml	5411183096325
--------	--------	-------	---------------



FIX ALL CRYSTAL

Adhesivo Sellador a base de Polímero Híbrido SMX de acabado absolutamente Cristalino, no contiene solventes, pega casi cualquier material de construcción común. Pega incluso en presencia de agua o humedad.

Acabado cristalino 100% - Pintable - No contiene solventes - No mancha - Pega casi cualquier sustrato y material - Especial para el sellado y/o pegado de vidrios y cristales - Pega y sella aún en presencia de humedad o agua.

CARACTERÍSTICAS:

Sellado y pegado de casi cualquier sustrato y material excepto PE, PP y teflón. Aplicación en superficies porosas y lisas, metales, piedras ornamentales, vidrio, etc.

Cartucho

123763	Cristal	290ml	5411183124257
--------	---------	-------	---------------



POLÍMEROS HÍBRIDOS SMX



MS-20 PLUS

Adhesivo Monocomponente a Base de Polímeros SMX, sin solventes, de alta calidad, para el pegado de pisos de madera, muebles, puertas, paneles de fibra y todo tipo de materiales.

Pegado de Pisos de madera, puertas, cubiertas, planchas de madera y otros materiales, sin manchar, dañar o atacar, no pega en PE, PP o Teflón.

CARACTERÍSTICAS:

Pegado de Pisos de madera puertas, cubiertas, planchas de madera y otros materiales, sin manchar, dañar o atacar, no pega en PE, PP o Teflón.

Cubeta

124165	Café Claro	16kg	5411183116849
--------	------------	------	---------------



SMX-30 PLUS

Adhesivo elástico con protección contra vapor de humedad, proveniente del firme y aislamiento acústico integrado para pisos de madera. Alto desempeño elaborado de polímero SMX, uso en todos los pisos de madera sólida, ingeniería y parquet. No contiene agua, solventes ni isocianatos.

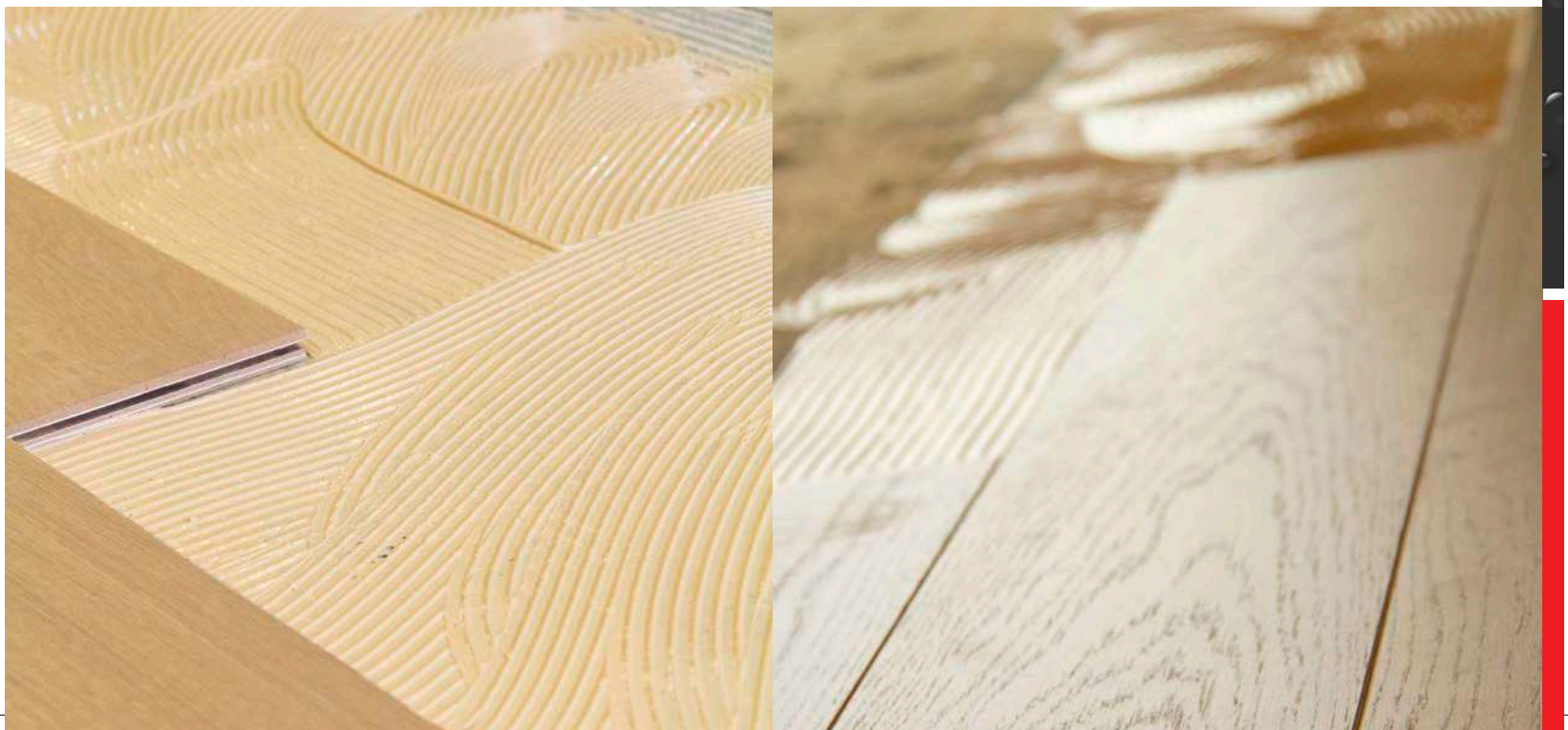
Alta adherencia a todos los sustratos - Protección total contra vapor de humedad proveniente del sustrato - Altas propiedades acústicas - Apto para todo tipo de maderas incluyendo Bambú, maderas aceitosas y tropicales - Recomendado para pisos con calefacción radiante - Fácil aplicación - Baja emisión EC-1R Plus (Norma europea).

CARACTERÍSTICAS:

Producto ideal para pegado, protección contra vapor de humedad y aislamiento acústico de pisos de madera sólida, ingeniería de gran tamaño y parquet, incluyendo bambú, maderas aceitosas y tropicales. Aplicación apropiada para pisos con calefacción radiante. Aplicación sobre sustratos porosos y no porosos tales como concreto, aglomerado, lisas, cerámicas, niveladores base cemento y yeso.

Cubeta

124166	Café Claro	16kg	5411183116863
124036	Café Claro	18kg	5411183114432



Impermeabilizantes

BASE POLÍMEROS HÍBRIDOS SMX



SOUDAGUM HYDRO

Impermeabilizante de tecnología MS Polymer, un componente libre de solventes. Para aplicación en superficies verticales y horizontales.

Listo para usar, un componente - Producto de baja viscosidad - Libre de solventes - Libre de isocianatos - Excelente trabajabilidad - barrera de vapor - Resistente a lluvia a las 2 horas de aplicado - Excelente resistencia a químicos, rayos UV e intemperismo - Puede ser pintado.

CARACTERÍSTICAS:

Impermeabilización de estructuras verticales y horizontales - impermeabilización de terrazas - Puenta grietas hasta 3 mm de ancho.

Cubeta

135464	Blanco	1kg	5411183147263
135462	Blanco	5kg	5411183153851
135460	Blanco	10kg	5411183153899
134178	Gris	1kg	5411183147263
131633	Gris	5kg	5411183139633
131631	Gris	10kg	5411183139657
135463	Terracota	1kg	5411183153820
135461	Terracota	5kg	5411183153868
135459	Terracota	10kg	5411183153905

SOUDAGUM HYDRO

REVESTIMIENTO PROTECTOR A PRUEBA DE AGUA



RESISTENTE AL AGUA, 2 HORAS DESPUÉS DE LA APLICACIÓN.

✓ SELLAR

✓ PROTEGER

✓ RENOVAR

✓ REPARAR

SOUDAL

BUILD THE FUTURE

LÍNEA INDUSTRIAL SOUDAL SELLADO Y PEGADO



BUILD THE FUTURE

SELLADORES & ADHESIVOS



SODAFLEX 620

Sellador de Poliuretano de altas prestaciones y calidad para adhesión de metales, concreto y otros sustratos en industria y construcción.

Sellado y pegado flexible en construcciones con vibraciones de carrocerías, furgones y recipientes.

CARACTERÍSTICAS:

Curado rápido. Excelente adherencia a metales, concreto, y muchos otros sustratos.

Cartucho Aluminio

137744	Blanco	300ml	5411183158368
137745	Negro	300ml	5411183158351



SODAFLEX 622

Sellador de Poliuretano de altas prestaciones y calidad para adhesión de metales, concreto y otros sustratos en industria y construcción.

Sellado y pegado flexible en construcciones con vibraciones de carrocerías, furgones y recipientes.

CARACTERÍSTICAS:

Tiempo de formación de piel más extenso para mejor manejo de pegado de grandes superficies. Excelente adherencia a metales, concreto, y muchos otros sustratos. Excelente tixotropía. No burbujas,

Cartucho Aluminio

135700	Blanco	300ml	5411183156333
135701	Negro	300ml	5411183156326

AUTOMOTRIZ



CARBOND 955DG

Adhesivo de Poliuretano de excelente agarre para el pegado de Vidrios y parabrisas de vehículos en general. Color negro 600ml. Para su aplicación se recomienda la limpieza con Soudal Surface Activator.

Pegado de parabrisas laterales, frontales y traseras.

CARACTERÍSTICAS:

Buena resistencia a las condiciones atmosféricas y los rayos ultravioleta.

Salchicha

135540	Negro	600ml	5411183154605
--------	-------	-------	---------------



CARBOND 955DG CLEANER

Botella de aluminio

105927		30ml	5411183006799
--------	--	------	---------------

CARACTERÍSTICAS:



CARBOND 955DG PRIMER

Botella de aluminio

105928	Incoloro	30ml	5411183006805
--------	----------	------	---------------

CARACTERÍSTICAS:

SOUDAFIX VE400-SF

FIJACIÓN SIN PRESIÓN
PARA CARGAS MUY ALTAS



SOUDAL

BUILD THE FUTURE

Anclaje Químico

ANCLAJE QUÍMICO



SOUDAFIX VE400-SF

Anclaje Químico Base Viniléster para anclaje de barras, pilares, barandas, soportes de aire acondicionado, TVs. etc. cura en 45 minutos y una vez curado soporta hasta 1.400 kgs de peso.

Sin estireno, casi no contiene olor - Cartucho reutilizable si no se consume todo el contenido, sólo debe cambiar la cánula - Se puede utilizar sobre soportes húmedos - La cánula mezcla de manera eficiente y permite reutilizar el anclaje en varias aplicaciones.

CARACTERÍSTICAS:

Fijación de cargas pesadas en construcción apta para materiales macizos y huecos. Fijación libre de soportes. Puede ser utilizado como mezcla de reparación - Para fijación de barandales, cercas, rejas, mástiles, toldos, pilares, celosías, calentadores, equipos compresores de aire acondicionado exteriores, radiadores, antenas, etc.

Cartucho

117474	Gris	280ml	5411183083769
--------	------	-------	---------------



CÁNULAS PARA ANCLAJE QUÍMICO

Cánulas para aplicación y mezcla de Anclaje Químico Soudal.

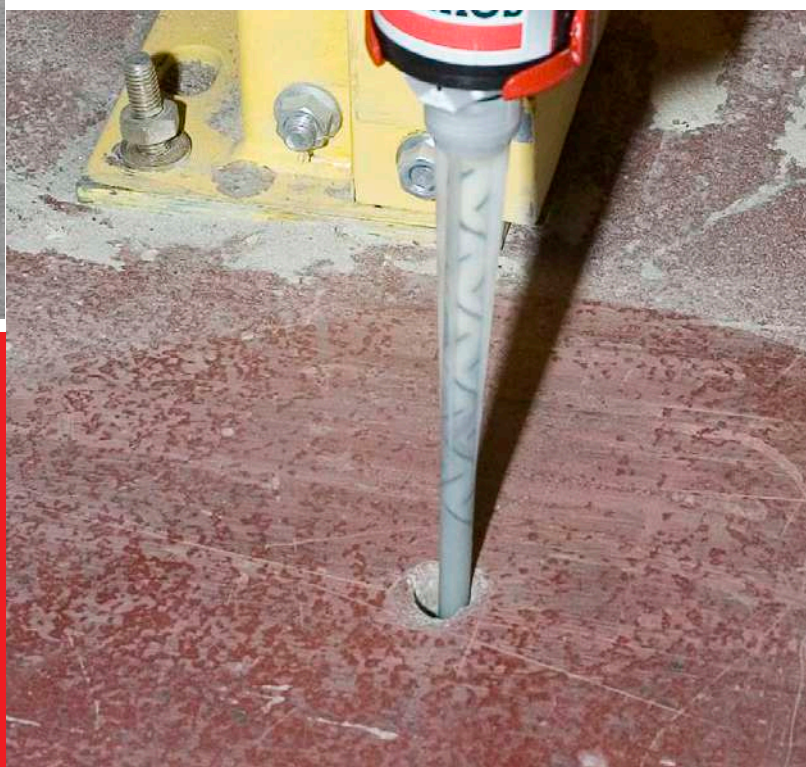
Mezcla de manera eficiente y permite reutilizar el anclaje en varias aplicaciones.

CARACTERÍSTICAS:

Óptimo Mezclador.

Unidad

117596	50 unid	5411183084148
--------	---------	---------------



AEROSOLES



MULTI SPRAY 8 EN 1

Spray universal de usos múltiples de gran calidad. Después de la limpieza deja una película protectora - No daña materiales sintéticos, ni metales - Aumenta la vida útil de las piezas de caucho y goma.

CARACTERÍSTICAS:

Algunas de sus funciones son: eliminador de óxido, lubricante, limpiador, penetración de aceite de corte, repelente a la corrosión y la humedad.

Lata

119707

400ml

5411183090675



MULTI CLEANER

Limpiador en presentación de spray para limpieza universal. Limpia y desengrasa.

Elimina residuos de grasa, cera, nicotina, jabón y otros tipos de suciedad orgánica. Spray de limpieza de superficies como vidrio, azulejos, espejos, láminas, PVC, cocinas, interior de automóviles, textiles, tapices, equipos de oficina, etc.

CARACTERÍSTICAS:

Muy soluble. No deja residuos. No mancha. No gotea.

Lata

119711

400ml

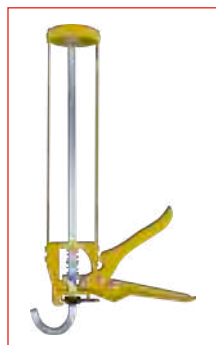
5411183090712

LUBRICACIÓN Y PROTECCIÓN, LIMPIEZA
APLICACIONES INDUSTRIALES
AEROSOLES TÉCNICOS



BUILD THE FUTURE

APLICADORES



SKELETON GUN

Pistola aplicadora para cartuchos de buen desempeño y durabilidad media.

Aplicación manual de selladores y adhesivos.

Unidad

111072	Amarillo	1 unid	5411183042896
--------	----------	--------	---------------



PISTOLA ALTA DURABILIDAD

Aplicador profesional para aplicación de cartuchos de 300 ml, diseñada para el uso con productos de baja, media y alta viscosidad para realizar trabajos de primera calidad.

Usos en cartuchos.

CARACTERÍSTICAS:

Gran poder rellenante. Diseño ergonómico para fácil manejo.

Unidad

106617		1 unid	5411183009462
--------	--	--------	---------------



PISTOLA SALCHICHA MANUAL

Aplicador profesional para aplicación de salchichas de 600 ml, diseñada para el uso con productos de baja, media y alta viscosidad para realizar trabajos de primera calidad.

Usos en mangas/salchichas.

CARACTERÍSTICAS:

Gran poder rellenante. Diseño ergonómico para fácil manejo.

Unidad

112802	Negro	1 unid	5411183049611
--------	-------	--------	---------------



PISTOLA NEUMÁTICA SALCHICHA

Pistola neumática para aplicación de selladores y adhesivos en formato salchichas de gran desempeño y alta durabilidad, posee tambor de aluminio de aplicación.

Usos en mangas/salchichas; Neumática.

CARACTERÍSTICAS:

Gran poder rellenante. Diseño ergonómico para fácil manejo.

Unidad

126784	Negro	1 unid	5411183124387
--------	-------	--------	---------------

LIMPIADORES



SWIPEX SUPER CLEANING WIPES

Paño de limpieza de tamaño extra grande.
Disuelve el material adherente recién aplicado y no curado, y deja el sellador (silicona, polímero MS, PU, acrílico . . .), así como la espuma de PU, la pintura, etc.

CARACTERÍSTICAS:

Eliminación rápida y permanente de restos recientes y no curados de adhesivos y selladores.

Envase Plástico

113551

100 pcs

5411183057548

SWIPEX WIPES



SOUDAL

BUILD THE FUTURE

Complementos

PRIMERS



PRIMER 100

Primer para Poliuretano (PU), prepara la superficie para tener un mejor agarre del producto.
Mejora la adherencia de los selladores en superficies de alta porosidad o con alta humedad.

CARACTERÍSTICAS:

Líquido · Fácil de Aplicar · De uso Profesional.

Botella de aluminio

124213	Incoloro	500ml	5411183117235
--------	----------	-------	---------------



PRIMER 150

Primer para Siliconas y Polímeros MS, prepara la superficie para tener un mejor agarre del producto.
Mejora la adherencia de los selladores en superficies de alta porosidad o con alta humedad.

CARACTERÍSTICAS:

Líquido · Fácil de Aplicar · De uso Profesional.

Botella de aluminio

123011	Incoloro	500ml	5411183107670
--------	----------	-------	---------------

HERRAMIENTAS



BOQUILLA APLICADORA (SALCHICHA)

Puntera de aplicación para pistolas de calafateo de salchichas. Se puede limpiar y es reutilizable.

CARACTERÍSTICAS:

Unidad

305984		1 unid	5411183052284
--------	--	--------	---------------



SOUDAGLATT

Paleta profesional para acabados de juntas en ventanería y otras aplicaciones industriales donde el acabado de las juntas y adhesiones deba ser perfecto.

CARACTERÍSTICAS:

Unidad

112596		1 unid	5411183048591
--------	--	--------	---------------



SAFETY CUTTER

Herramienta de corte para punteras de cartuchos y cánulas, con el fin de darle la medida exacta a las cánulas y las juntas para aplicación y también evitar riesgos para el operador.

CARACTERÍSTICAS:

Unidad

119171		1 unid	5411183088856
--------	--	--------	---------------

Producto Soudal		Technologie	Característica sobresaliente	Empaque	Colores
Acryrub		Acrílico	Puede ser pintado	Cartucho	Blanco, Gris y Negro
Acryrub SLC		Acrílico	Puede ser pintado	Cartucho	Blanco
Silirub S		Silicón	Contiene Fungicida, Resistencia UV	Cartucho	Blanco y Transparente
Silicone AC		Silicón	Resistencia UV, flexible	Cartucho	Aluminio, Transp y Negro
Silirub 2+		Silicón Neutro	Curado Rápido, Elasticidad Permanente	Cartucho	Transp, Blanco y Negro
Silirub WS (Weather Seal)		Silicón Neutro	Curado Rápido, Elasticidad Permanente, Sello climático	Cartucho / Salchicha	Transp, Negro y Gris
Soudaflex 40FC		Poliuretano	Sella y Adhiere	Cartucho / Salchicha	Gris, Negro y Blanco
Multibond MS 35		Polímero Híbrido	Aplicable con presencia de agua, no mancha	Cartucho / Salchicha	Blanco y Gris
Fix ALL High Tack		Polímero MS	Aplicable con presencia de agua, no mancha	Cartucho	Blanco
Fix ALL Crystal		Polímero MS	100% cristalino, aplicaciones cristal-cristal	Cartucho	Transparente

Estas recomendaciones están basadas en la larga experiencia de Soudal en numerosas aplicaciones por todo el mundo. No obstante estas indicaciones no son contractual, y no libera el cliente de siempre consultar las hojas técnicas de los productos, y hacer pruebas previas en circunstancias reales.



- muy malo
- malo
- regular
- bueno
- muy bueno



	PVC	Vidrio	Concreto	Aluminio	Pintable	No Mancha	No Burbujeo	Estabilidad UV	Resistencia al escurrimiento	Amigable con Medio Ambiente	Olor bajo
	●	●	●	●	●	●	●	●	●	●	●
	●	●	●	●	●	●	●	●	●	●	●
	●	●	●	●	●	●	●	●	●	●	●
	●	●	●	●	●	●	●	●	●	●	●
	●	●	●	●	●	●	●	●	●	●	●
	●	●	●	●	●	●	●	●	●	●	●
	●	●	●	●	●	●	●	●	●	●	●
	●	●	●	●	●	●	●	●	●	●	●
	●	●	●	●	●	●	●	●	●	●	●
	●	●	●	●	●	●	●	●	●	●	●
	●	●	●	●	●	●	●	●	●	●	●
	●	●	●	●	●	●	●	●	●	●	●





Soudal de México SA de CV

Cerro de las Campanas No. 3 int. 303

Col. San Andrés Atenco

Tlalnepantla, Estado de México

C.P. 54040

Tels. (+52) 55 5379 9161

(+52) 55 5929 0014

www.soudal.com.mx

info.mexico@soudal.com

Su distribuidor



154279-FOL